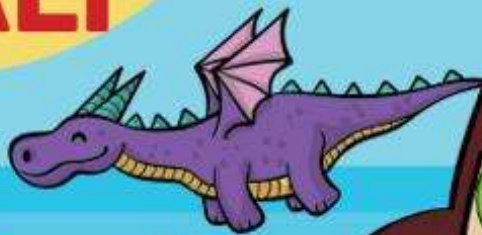


CASAL D'ESTIU 2023

LA BIBLIOTECA MÀGICA DE LA LALI



**DEL 26 DE JUNY
AL 4 D'AGOST**

**ESCOLA LOLA ANGLADA
REUNIÓ INFORMATIVA PRESENCIAL***

DIMARTS 16 DE MAIG A LES 16:30H

JA PODEU FER LA INSCRIPCIÓ
ONLINE A LA NOSTRE PÀGINA WEB 
www.ambitescola.cat

FINS EL 10 DE JUNY HI HA UN 10% DE
DESCOMPTE A LES INSCRIPCIONS.

AE
Art i Esport


AFA
Lola Anglada
BADALONA

*hi haurà servei de canguratge

PROPOSTA CASAL D'ESTIU 2023

ESCOLA ARTUR MARTORELL/LOLA ANGLADA

BADALONA

ÍNDEX:

1.- Assoc.Esportiva Art i Esport Badalona, qui som i què fem?	3
2.- Estructura general del campus d'estiu	3
3.- Horari	5
4.- El centre d'interès	5
5- Casal Infantil	6
6.- Descripció del campus de dansa, multiesportiu, i lúdic	8
6.1.- Campus de Dansa	9
6.2.- Campus Multiesportiu	11
6.3.- Casal Lúdic	13
6.4.- Les tardes dels nostres casals	14
6.5.- Propostes Extraordinàries	15
7.- Setmanes Lúdica/artística	15
8.- Equip humà	15
9.- Menjador	16
10.- Materials	17
12.- Inscripcions	17
13.- Pagament	18
14.- Com rebre i donar informació durant el casal?	19
15.- Reportatges fotogràfics	19
16.- Dades de contacte	19

1.- Assoc. Esportiva Art i Esport Badalona: Qui som i què fem

Assoc. Esportiva Art i Esport Badalona és una empresa creada per professionals del món de l'educació, la gestió en l'àmbit del lleure i del suport a les persones amb discapacitat.

La nostra experiència de més de 25 anys en aquest àmbit d'actuació permet desenvolupar, dissenyar i gestionar projectes, activitats i esdeveniments de l'àmbit socioeducatiu per a empreses, escoles, administracions públiques, etc.

Assoc. Esportiva Art i Esport Badalona coordina i gestiona diferents projectes d'intervenció directe i dinamització social i aportem la nostra experiència al disseny i organització d'activitats de suport a les escoles.

La nostra oferta de serveis està basada en la gestió innovadora, eficient i de qualitat per treballar programes educatius i culturals i ens permet estar atents a les necessitats de cada un dels nostres clients i oferir solucions a les demandes realitzades.

2.-Estructura general dels campus d'estiu

Setmana	Dilluns	Dimarts	Dimecres	Dijous	Divendres
Setmana 1	26 de juny	27 de juny	28 de juny	29 de juny	30 de juny
Setmana 2	3 de juliol	4 de juliol	5 de juliol	6 de juliol	7 de juliol
Setmana 3	10 de juliol	11 de juliol	12 de juliol	13 de juliol	14 de juliol
Setmana 4	17 de juliol	18 de juliol	19 de juliol	20 de juliol	21 de juliol
Setmana 5	24 de juliol	25 de juliol	26 de juliol	27 de juliol	28 de juliol
Setmana 6	31 de juliol	1 d'agost	2 d'agost	3 d'agost	4 d'agost

2.1.- Proposta dels campus en grups d'edat de la 1a setmana a la 5a setmana

Lloc: Escola Lola Anglada Badalona

- CASAL INFANTIL DE 13 a 1r

Lloc: Escola Artur Martorell

- CAMPUS MULTIESPORTIU + CASAL LÚDIC PETITS (15-3r)
- CAMPUS MULTIESPORT + CASAL LÚDIC GRANS (4t-6è)
- CAMPUS de DANSA + CASAL LÚDIC PETITS (15-3r)
- CAMPUS de DANSA + CASAL LÚDIC GRANS (4t-6è)

2.2.- Proposta de la 6a setmana

- **CASAL LÚDIC** (13-6è) (Realització a l'escola Artur Martorell).

Cada activitat ha de tenir un mínim de 12 nens/es per poder començar (excepte la 6a setmana que no hi ha mínim).

En el Casal infantil hi ha tres tipus d'activitat :

- **Activitats lúdiques** amb fil conductor
- **Activitats nàutiques i sortida a la platja:** dos matins es realitzaran activitats de platja, un faran activitats nàutiques amb body board, caiac i pàdel Surf i un altre matí tindran un espai més lúdic on podran jugar i gaudir del mar.
- **Activitat de tarda:** de dilluns a dijous a la tarda és realitzaran diferents tallers on els infants podran desenvolupar la seva creativitat, conèixer diferents disciplines artístiques, i sobretot, compartir molts bons moments amb els seus companys i companyes. Els divendres farem la festa de la setmana, on els infants fan una mostra a les famílies de les activitats treballades i podrem veure un vídeo amb imatges dels infants participant en aquestes.

Dins de cada **Campus** hi ha tres tipus d'activitats molt diferenciades:

- **Activitats pròpies** de cada campus (multiesportiu, dansa) tres cops a la setmana a primera franja del matí.
- **Activitats lúdiques** amb fil conductor per edats: tres cops a la setmana a segona franja del matí.
- **Activitats nàutiques i sortida a la platja:** dos matins es realitzaran activitats de platja, un faran activitats nàutiques amb body board, caiac i pàdel Surf i un altre matí tindran un espai més lúdic on podran jugar i gaudir del mar.

3.- Horaris

El casal està dividit en tres franges horàries:

- **L'horari de matí inclou:**
 - De dilluns a divendres de 9 a 14h
 - El divendres per la tarda de 15 a 17h (No inclou el dinar).
- **L'horari de matí + dinar inclou:**
 - De dilluns a divendres de 9 a 14h
 - Espai del dinar de 14 a 15h
 - El divendres a la tarda 15 a 17h.
- **L'horari de matí + Tarda inclou:**
 - De dilluns a divendres de 9 a 14h i de 15 a 17h. (No inclou el dinar).
- **L'horari de matí + Dinar + Tarda inclou:**
 - De dilluns a divendres de 9 a 17h amb el dinar
- **Franges complementàries: Acol·lida matinal de 7:45 a 9h.**

4.- El centre d'interès

Les nostres activitats giren al voltant d'un centre d'interès que ens ajuda a donar una continuïtat i relació entre totes elles, a més d'engrescar i motivar als infants.

Aquest any proposem un centre d'interès amb personatges i històries adaptades als dos tipus de casals, un pel casal infantil i un altre pel casal de grans. La proposta que fem per aquest estiu és:

“La LALI i la biblioteca màgica”

El personatge de la Lali, una nena amb la que ja hem compartit durant dos casals aventures diferents, ha fet una gran troballa; una biblioteca màgica, on els personatges dels contes hi cobren vida! En aquesta biblioteca fa un amic molt especial, en Mause, un ratolinet de biblioteca que l'acompanyarà a les diferents aventures. Cada setmana es trobaran a diferents contes o novel·les i ajudaran als personatges en els diferents problemes que se'ls hi presentin. Per exemple, canviar el final de l'història, resoldre un misteri, trobar algun objecte etc.. La Lali cada setmana ens anirà explicant les seves aventures per que les puguem compartir amb ella.

5.- Casal infantil (13 a 1r)

Cada dia de la setmana hi ha unes activitats programades que ajuden a estructurar el casal i donar seguretat als infants perquè saben què faran. Aquesta estructura i seguretat és molt important, sobretot pels més petits perquè adquireixen confiança en el dia a dia.

Horari base de les activitats:

Horari	
9 a 9.30h	Entrada del casal i hàbits (deixem les coses en el lloc, passem llista i seiem en rotllana)
9.30 a 10.30h	Inici d'activitat
10.30 a 11h	Esmorzar
11 a 12.15h	Seguim amb les activitats
12.15 a 13.15h	Remullada general (ens mullem per refrescar-nos)
13.15 a 14h	Ens eixuguem, ens vestim, estona lliure i ens preparam per anar a dinar
14 a 15h	Dinar i temps lliure per jugar
15 a 15.30h	Entrada al casal de tarda, relaxació i explicació de l'activitat
15.30 a 16.45h	Activitat
16.45 a 17h	Recollim i ens preparam per marxar

*** Hem de tenir en compte que els horaris són orientatius, poden haver-hi petites modificacions segons veiem el grup o el tipus d'activitats**

Horari base d'una setmana casal infantil

Horari	Dimarts	Dilluns	Dijous	Dimecres	Divendres
9 – 9.30h	Hàbits	Hàbits	Hàbits	Hàbits	Hàbits
9.30-10.30h	Jocs a la platja	Presentem fil conductor. Expliquem conte	Activitats nàutiques	Expliquem el segon conte. Manualitat	Iniciem la gimcana
10.30-11h		Esmorzar		Esmorzar	Esmorzar
11-12.15h		Jocs relacionats amb els contes de la setmana		Jocs i Preparem actuació	Seguim amb la gimcana Assaig per l'actuació
12.15- 13.15h		Remullada		Remullada	Remullada
13.15-14h	Tornem a l'escola i lliure	Ens vestim i lliure	Tornem a l'escola i lliure	Ens vestim i lliure	Ens vestim i lliure
14-15h	Dinar	Dinar	Dinar	Dinar	Dinar

**Els dies d'activitat nàutica i platja poden haver-hi canvis organitzatius.*

En cas de pluja: Els monitors i monitores disposaran d'un "dossier del monitor" on tindran jocs i activitats per poder realitzar en espais tancats alternatius, si la programació proposada només es pot fer a l'exterior.

6.- Descripció del campus de Dansa, Campus Multiesportiu i Casal Lúdic (15 a 6è).

Durant aquestes cinc setmanes, els dies que no hi ha sortida nàutica, dividirem els matins en tres parts molt diferenciades:

1- Campus multiesportiu i dansa

Els infants participants del casal podran escollir si fer el casal multiesportiu o de dansa (a la inscripció poden escollir cada setmana un campus diferent per exemple dues setmanes dansa i dues multiesportives). De 9:15h del matí fins les 11h realitzaran les diferents activitats específiques de cada campus. Tan en el campus de dansa com en el multiesportiu es faran diferents grups d'edat, per poder adaptar millor l'activitat al desenvolupament dels infants.

2- Casal lúdic

Després d'esmorzar, a les 11:30h, els infants es dividiran per grups d'edat de 1r a 3r, i de 4rt a 6è), tan si s'han apuntat a dansa com a multiesportiu, i realitzaran activitats no esportives que seguiran un fil conductor. El fil conductor serà diferent en cada grup d'edat.

3- Remullada

Al final del matí tots els infants es reuniran per fer una remullada i treure's la calor. A més de ser un espai on tots els infants grans i petits compartiran una estona de joc. Els infants que no vulguin fer jocs de remullada, hauran de dutxar-se. Aquesta activitat està condicionada a les indicacions establertes per l'ajuntament o la generalitat, a causa de la sequera prevista durant aquest estiu. Aquesta activitat estarà condicionada a les indicacions que doni l'organisme oficial.

6.1. Campus de Dansa:

6.1.1. Presentació:

La dansa és una aptitud innata en nens i nenes, que es manifesta abans de tenir control sobre el llenguatge i que sovint s'empra quan els pensaments o les emocions són massa poderoses per ser expressades només amb paraules.

Els infants es mouen d'una manera totalment natural: per aconseguir mobilitat, per expressar un pensament o sentiment, i també perquè fer-ho els proporciona alegria i plaer. Quan el seu moviment comença a esdevenir conscientment estructurat i el fan amb coneixement de la seva finalitat i beneficis, es converteix en dansa. La dansa és un mètode natural d'aprenentatge i una forma bàsica d'expressió cultural.

6.1.2. Què treballarem cada setmana:

Cada setmana els infants faran una iniciació a un estil de dansa diferent, ampliant així el seu coneixement musical i de ball.

A més dels estils a treballar, introduïrem d'altres depenent de la temàtica de la setmana.

- **Setmana 1: Jazz -funk**
- **Setmana 2: Hip hop o New style**
- **Setmana 3: Contemporani**
- **Setmana 4: Salsa**
- **Setmana 5: Old school**

Exemple de programació i horari base d'una setmana Casal Dansa

HORES	DILLUNS	DIMARTS	DIMECRES	DIJOUS	DIVENDRES
9-9:30h	Arribada i llista	Arribada i llista	Arribada i llista	Arribada i llista	Arribada i llista
9:30-11h	Jocs a la platja*	Introducció a l'estil de la setmana: Exercicis d'escalfament i flexibilitat Treball de coneixement de les diferents postures i estils de moviment Iniciem la coreografia	Activitats nàutiques*	Exercicis d'escalfament i flexibilitat Memoritzem i perfeccionem la coreografia	Exercicis d'escalfament i flexibilitat Últims assajos i perfeccionament de la coreografia
11-11:30h	Esmorzar	Esmorzar	Esmorzar	Esmorzar	Esmorzar

**Els dies d'activitat nàutica i platja poden haver canvis organitzatius.*

En cas de pluja: Els monitors i monitores disposaran d'un "dossier del monitor" on tindran jocs i activitats per poder realitzar en espais tancats alternatius, si la programació proposada només es pot fer a l'exterior.

6.2. Campus Multiesportiu (P5 a 6è)

6.2.1. Presentació:

Presentem l'activitat de multiesportiva com la iniciació dels infants a diferents esports (hoquei, bàdminton, voleibol, atletisme, bàsquet, tenis taula, futbol, rugbi, frisbee i handbol) mitjançant el joc. L'activitat es realitzarà en un ambient relaxat i divertit, on els exercicis i els jocs seran les eines utilitzades per l'aprenentatge. Volem fomentar la participació dels infants i valorar positivament el seu progrés. Donarem especial atenció a transmetre la nostra il·lusió pels esports, per així poder fer que els nens i nenes l'aprenguin i l'estimin.

Amb l'esport potenciem el treball col·lectiu i això fa que els nens i nenes es relacionin, convisquin, s'ajudin, es comuniquin i estableixin vincles d'amistat.

Cada setmana presentarem i iniciarem als infants en dos esports diferents, dels quals farem una presentació.

6.2.2. Esports que treballarem cada setmana:

- **Setmana 1: Bàsquet i Bàdminton**
- **Setmana 2: Volei i pitxi**
- **Setmana 3: Handbol i Ultimate Frisbee**
- **Setmana 4: Futbol i Rugby Flag**
- **Setmana 5: Hockey i Atletisme**

Exemple programació i horari base d'una setmana Casal Multiesportiu

HORES	DILLUNS	DIMARTS	DIMECRES	DIJOUS	DIVENDRES
9 a 9.30h	Arribada i llista	Arribada i llista	Arribada i llista	Arribada i llista	Arribada i llista
9:30 a 10:15h	Jocs a la platja (*)	(Primer esport de la setmana. P. Ex: bàsquet) Explicació de l'esport a treballar a la setmana (una mica d'història, material que s'utilitza i normativa bàsica del joc) Jocs per iniciar-se en l'esport	Activitats nàutiques (*)	(Primer esport de la setmana. P. Ex: bàsquet) Aprentatge de diferents tècniques i jugades del joc a través de diferents exercicis	(Primer esport de la setmana. P. Ex: bàsquet) Posada en pràctica dels coneixements assolits amb la simulació d'un partit
10:15h a 11h		(Segon esport de la setmana. P. Ex. Bàdminton) Explicació de l'esport a treballar a la setmana (una mica d'història, material que s'utilitza i normativa bàsica del joc) Jocs per iniciar-se en l'esport		(Segon esport de la setmana. P. Ex: Bàdminton) Aprentatge de diferents tècniques i jugades del joc a través de diferents exercicis	(Segon esport de la setmana. P. Ex: Bàdminton) Posada en pràctica dels coneixements assolits amb la simulació d'un partit
11 a 11:30h	Esmorzar		Esmorzar		Esmorzar

**Els dies d'activitat nàutica i platja, poden haver-hi canvis organitzatius.*

En cas de pluja: Els monitors i monitores disposaran d'un "dossier del monitor" on tindran jocs i activitats per poder realitzar en espais tancats alternatius, si la programació proposada només es pot fer a l'exterior.

6.3. Casal Lúdic (15 a 6è)

El casal lúdic es realitzarà durant la segona franja del matí, d'11.30 a 14h.

Amb el casal lúdic es pretén crear un espai de diversió i aprenentatge, on nens i nenes a partir del joc, la cooperació i l'amistat faran d'aquesta estona un espai molt especial.

Programació i horari base d'una setmana part lúdica

HORES	DILLUNS	DIMARTS	DIMECRES	DIJOUS	DIVENDRES
11 a 11:30h	Esmorzar	Esmorzar	Esmorzar	Esmorzar	Esmorzar
11:30 a 13h	Jocs a la platja*	Explicació del fil conductor per grups Jocs i activitats on es treballa el fil conductor. Cada setmana es reforça un valor diferent. Les activitats poden ser per grups d'edat o conjuntes	Activitats nàutiques*	Manualitats dedicades a la temàtica de la setmana	Gimcana conjunta sobre el tema
13 a 14h	Tornada a l'escola i temps lliure	Remullada i jocs d'aigua	Tornada a l'escola i temps lliure	Remullada i jocs d'aigua	Remullada i jocs d'aigua

*Els dies d'activitat nàutica i platja, poden haver-hi canvis organitzatius.

En cas de pluja: Els monitors i monitores disposaran d'un "dossier del monitor" on tindran jocs i activitats per poder realitzar en espais tancats alternatius, si la programació proposada només es pot fer a l'exterior.

6.4. Les tardes dels nostres casals

Cada tarda es proposa una activitat diferent a realitzar

Casal infantil :

Dilluns	Dimarts	Dimecres	Dijous	Divendres
Psicomotricitat	Ludoteca	Taller de ciència	Cinema amb crispets	Festa amb famílies

Campus dansa/multiesportiu:

Dilluns	Dimarts	Dimecres	Dijous	Divendres
Ludoteca	Multimèdia	Taller de ciència	Cinema amb crispets	Festa amb famílies

6.5. Propostes Extraordinàries

6.5.1. Passem una nit a l'escola.

Abans d'acabar el casal, proposarem que tots els infants que ho desitgin passin una nit conjunta a l'escola per recordar totes les vivències viscudes. Farem jocs nocturns, un sopar de germanor i poder tenir una experiència molt especial amb els amics i amigues que hem fet al casal. L'activitat es realitzarà un divendres des de les 20h fins el dissabte a les 12h del matí.

6.5.2. Sortida al Tibidabo.

Abans d'acabar el casal, es proposarà, si la situació epidemiològica ho permet, una sortida de tot el dia al Tibidabo des de les 9h del matí fins les 19h de la tarda. Aquesta activitat és opcional, i per això, els infants que ho desitgin es podran quedar a l'escola a fer les activitats normals del propi casal. Aquesta activitat té com a objectiu principal que els infants gaudeixin d'un dia diferent amb els amics i amigues del casal.

L'import de les activitats extraordinàries es pagaran a part de les setmanes contractades.

7.- Setmana lúdica-artística: setmana 6 (per infants de 13 a 6è)

6a Setmana

Aquesta setmana es realitzarà a l'escola Artur Martorell, on s'agruparan diferents infants de les escoles on Assoc. Esportiva Art i Esport Badalona realitza els casals i campus d'estiu. Això és perquè en aquesta setmana el nombre de participants és baix i per poder garantir la realització del casal ens traslladem tots a l'escola Artur Martorell.

Les activitats seran adaptades segons les edats dels infants, i es faran diferents grups dins de les mateixes activitats.

Podrem jugar, fer manualitats, anar al parc i divertir-nos moltíssim coneixent nous companys i companyes.

Distribució de la setmana

L'horari d'aquests dies serà el mateix que a la resta de setmanes (de 9 a 14 h activitats de matí, de 14 a 15h menjador, de 15 a 17h activitats de tarda).

SETMANA 6	Dilluns 31/07/2023	Dimarts 01/08/2023	Dimecres 02/08/2023	Dijous 03/08/2023	Divendres 04/08/2023
Matí	Jocs de grup Manualitat	Sortida a la platja	Manualitat Circuit esportiu	Sortida a la platja	Gimcana final d'estiu
Tarda	Sortida al parc	Teatre	Tarda de jocs multimèdia	Ludoteca	Cinema amb crispates

8.- Equip humà

Coordinador/a:

La persona encarregada de desenvolupar aquesta tasca serà la responsable de la coordinació entre l'equip de monitors/es i la direcció del centre.

També serà responsable de la comunicació directe dels dubtes o consultes que puguin sorgir a les famílies usuàries.

Els monitors i les monitores:

Els educadors i les educadores del lleure treballen durant el temps lliure dels infants i joves organitzant-los o ajudant-los a organitzar activitats, conduint i animant els grups i tenint cura de les seves necessitats i oportunitats educatives.

La seva tasca bàsica és transmetre valors com la participació, la companyia, el sentit democràtic i la solidaritat, com fomentar les habilitats personals i l'autoestima dels infants. Així, contribueixen a la seva educació integral d'aquests infants i joves.

9.-Menjador

9.1. Dietètica i nutrició Assoc. Esportiva Art i Esport Badalona

A Assoc. Esportiva Art i Esport Badalona sabem que la funció d'un menjador escolar va més enllà de l'alimentació i que és una part fonamental de la tasca educativa de qualsevol escola.

El nostre compromís durant l'horari de menjador és que els infants rebin una alimentació variada, equilibrada i sana, afavorint l'adquisició de conductes alimentàries adequades i hàbits saludables. A la vegada, amb les activitats que organitzem volem educar en el lleure, imposant valors en els infants.

Assoc. Esportiva Art i Esport Badalona disposa d'un nutricionista, que elabora els menús escolars, orientats cap a una opció més saludable i sostenible, amb producte fresc i de temporada, de proximitat i ecològic sempre que sigui possible.

9.2. Preus :

- Fixes: 6,20€ (aquest preu s'aplicarà als menús contractats per endavant)
- Esporàdics: 7,20€ (aquest preu s'aplicarà als menús contractats el mateix dia de l'ús).

10.- Materials

Per dur a terme les activitats dels campus caldrà dur cada dia:

- Roba esportiva
- Calçat esportiu (no xanquetes ni sandàlies)
- Motxilla amb sabates de bany, crema de protecció solar, tovallola, vestit de bany i muda.
- Esmorzar
- El primer dia, muda sencera per deixar al casal

Material pels dies de les activitats nàutiques:

- Imprescindible dur la samarreta tècnica de color groc llimona d'Assoc. Esportiva Art i Esport Badalona. Es pot reservar en el moment de la inscripció.

Preu: 3€.

- Tovallola de platja
- Crema de protecció solar
- Samarreta i muda de recanvi

La resta de materials per dur a terme les activitats dels campus els aportarà Assoc. Esportiva Art i Esport Badalona.

11- Inscripcions

Documentació necessària alhora de fer la inscripció online:*

- Dades de l'infant
- Autoritzacions signades
- Targeta sanitària
- Llibre de vacunacions
- Foto del nen/a mida carnet

Com fer la inscripció:

Via on-line: Les inscripcions es podran realitzar a través de la nostra pàgina web, www.ambitescola.cat.

12.- Pagament

El pagament de les setmanes contractades s'haurà de fer en el moment de la inscripció:

Preus casal	Matí	Tot el dia (menjador no inclòs)
1 setmana completa	81,46€	102,80€
2 setmanes completes	158,36€	199,84€
3 setmanes completes	230,69€	291,13€
4 setmanes completes	298,47€	376,66€
5 setmanes completes	361,68€	456,43€
6 setmanes completes	420,33€	530,45€

- Les inscripcions tindran un 10% de descompte només en les dates assenyalades per Assoc. Esportiva Art i Esport Badalona. Descompte no aplicable a posteriors ampliacions de setmanes.
- El preu per setmana del casal es va reduint a mida que s'incrementen el nombre de setmanes d'inscripció.
- El preu d'un dia esporàdic:
 - Matí = 22,70€
 - Mati i tarda = 28,10€
- El preu d'un dia esporàdic d'activitat nàutica o piscina:
 - Matí = 27€
 - Mati i tarda = 31,30€
- El preu de l'acollida matinal és d'1,65€ per dia.
- El preu de menjador fixe és de 6,20€/menú.
- El preu de menjador esporàdic és de 7,20€/menú

13.- Com rebre i donar informació durant el casal

Durant el casal disposareu d'un telèfon i un correu per poder notificar possibles incidències. Cada matí i a cada campus, podreu notificar incidències de manera directe en l'espai de benvinguda que ofereixen els responsables de l'activitat. Qualsevol incidència que es produeixi en el campus se us notificarà telefònicament de manera immediata. Si no és urgent, ho notificarà el responsable del casal al moment de recollir el vostre fill/a.

14.- Reportatges fotogràfics

A principis de cada setmana podreu trobar a la nostra pàgina web les fotografies de la setmana anterior, on veureu les diferents activitats que han anat realitzant els nens i nenes dels nostres casals. Per poder accedir-hi serà necessari una contrasenya que us serà entregada pel nostre coordinador/a.

15.- Dades de contacte

Per a contactar amb nosaltres es podrà fer per telèfon/WhatsApp al 671248362 o un correu a administració@artiesport.cat.